

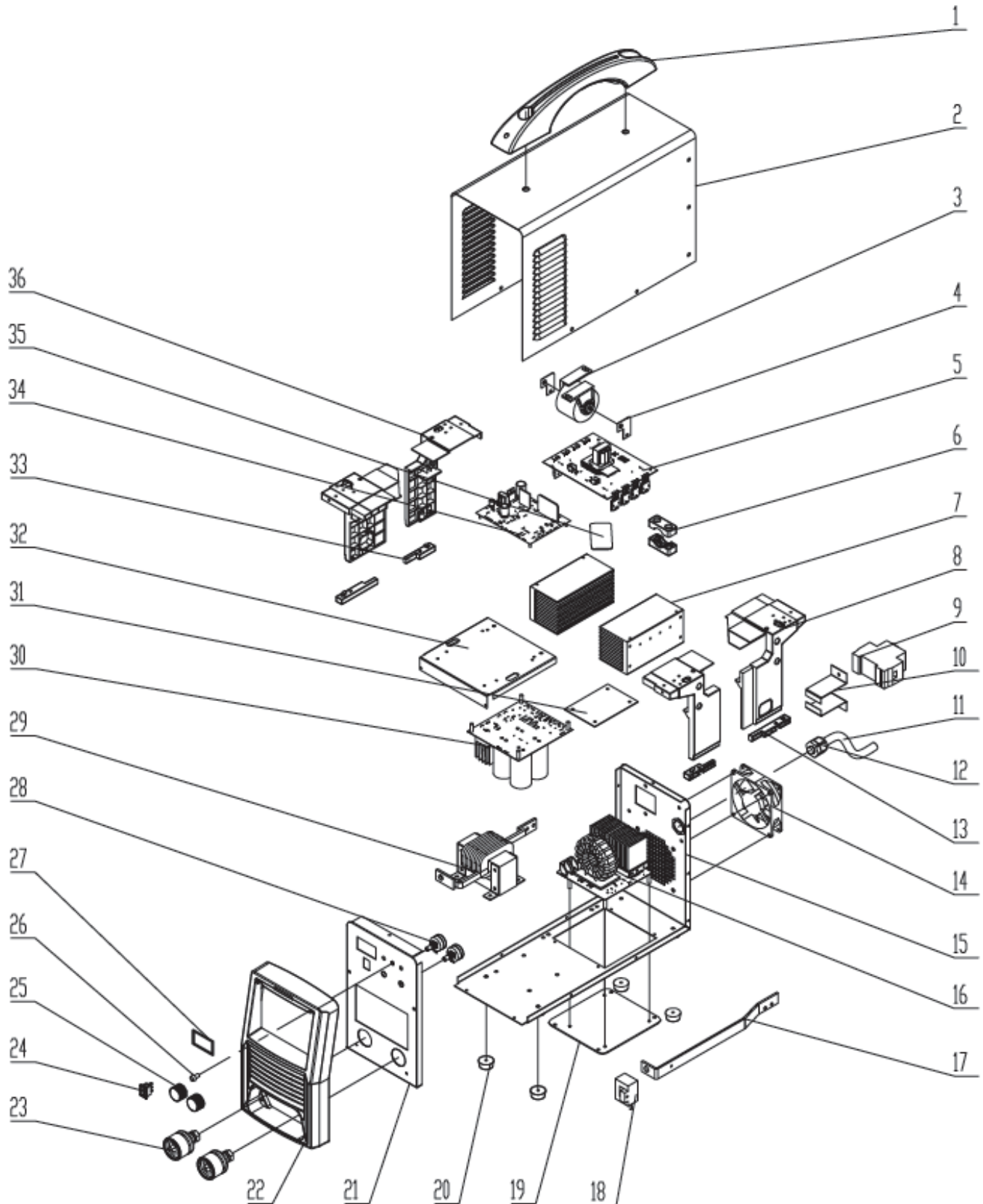


EQUIPO SOLDADOR SMAW INVERSOR 250AMP DC 60@220V 1PH 220V MMA LIFT-TIG

Referencia

410-PRIME25H

VISTA EXPLOSIONADA




**EQUIPO SOLDADOR SMAW INVERSOR 250AMP DC 60@220V 1PH 220V MMA LIFT-TIG**
**Referencia**
**410-PRIME25H**
**LISTADO DE PARTES**

| REFERENCIA      | DESCRIPCIÓN   | DESCRIPTION   | CANTIDAD |
|-----------------|---|---|----------|
| 410-PRIME25H-01 | REPUES 410-PRIME25H MANIJA                              | SPARE PART 410-PRIME25H HANDLE                                      | 1        |
| 410-PRIME25H-02 | REPUES 410-PRIME25H CARCAZA EXTERIOR                    | SPARE PART 410-PRIME25H OUTER SHELL                                 | 1        |
| 410-PRIME25H-03 | REPUES 410-PRIME25H CONDENSADOR FILTRO                  | SPARE PART 410-PRIME25H FILTER CAPACITOR                            | 1        |
| 410-PRIME25H-04 | REPUES 410-PRIME25H SOPORTE CONDENSADOR                 | SPARE PART 410-PRIME25H CAPACITOR BUSBAR                            | 2        |
| 410-PRIME25H-05 | REPUES 410-PRIME25H TARJETA INVERSORA                   | SPARE PART 410-PRIME25H INVERTER BOARD ASSEMBLY                     | 1        |
| 410-PRIME25H-06 | REPUES 410-PRIME25H DISCO TENSOR                        | SPARE PART 410-PRIME25H TENSION DISC                                | 2        |
| 410-PRIME25H-07 | REPUES 410-PRIME25H DISIPADOR CALOR - TARJETA INVERSORA | SPARE PART 410-PRIME25H RADIATOR                                    | 2        |
| 410-PRIME25H-08 | REPUES 410-PRIME25H PLACA SUPERIOR DERECHA              | SPARE PART 410-PRIME25H UPPER-RIGHT MOUNTED PLATE                   | 2        |
| 410-PRIME25H-09 | REPUES 410-PRIME25H SWITCH ON/OFF                       | SPARE PART 410-PRIME25H DISCONNECTOR                                | 1        |
| 410-PRIME25H-10 | REPUES 410-PRIME25H SOPORTE SWITCH                      | SPARE PART 410-PRIME25H SWITCH BRACKET                              | 2        |
| 410-PRIME25H-11 | REPUES 410-PRIME25H CABLE ALIMENTACION                  | SPARE PART 410-PRIME25H POWER INPUT HARNESS                         | 1        |
| 410-PRIME25H-12 | REPUES 410-PRIME25H PRENSACABLES PLASTICO               | SPARE PART 410-PRIME25H NYLON CABLE GLAND                           | 1        |
| 410-PRIME25H-13 | REPUES 410-PRIME25H PLACA INFERIOR DERECHA              | SPARE PART 410-PRIME25H BOTTOM-RIGHT MOUNTED PLATE                  | 2        |
| 410-PRIME25H-14 | REPUES 410-PRIME25H VENTILADOR                          | SPARE PART 410-PRIME25H FAN WIRING HARNESS                          | 1        |
| 410-PRIME25H-15 | REPUES 410-PRIME25H CARCAZA INFERIOR TRASERA            | SPARE PART 410-PRIME25H BOTTOM-BACK PANEL SILK-SCREEN               | 1        |
| 410-PRIME25H-16 | REPUES 410-PRIME25H TARJETA RECTIFICADORA               | SPARE PART 410-PRIME25H PLATE RECTIFIER                             | 1        |
| 410-PRIME25H-17 | REPUES 410-PRIME25H PLATINA POSITIVA                    | SPARE PART 410-PRIME25H POSITIVE BUSBAR                             | 1        |
| 410-PRIME25H-18 | REPUES 410-PRIME25H SENSOR TIPO HALL                    | SPARE PART 410-PRIME25H HALL WIRING HARNESS                         | 1        |
| 410-PRIME25H-19 | REPUES 410-PRIME25H PLACA MONTAJE TARJETA RECTIFICADORA | SPARE PART 410-PRIME25H RECTIFIER PANEL MOUNTED PLATE               | 1        |
| 410-PRIME25H-20 | REPUES 410-PRIME25H BASES CAUCHO CHASIS                 | SPARE PART 410-PRIME25H UNDER-CHASSIS                               | 4        |
| 410-PRIME25H-21 | REPUES 410-PRIME25H PANEL FRONTAL METALICO              | SPARE PART 410-PRIME25H FRONT PANEL SPRAYING                        | 1        |
| 410-PRIME25H-22 | REPUES 410-PRIME25H PANEL FRONTAL PLASTICO              | SPARE PART 410-PRIME25H PLASTIC FRONT PANEL                         | 1        |
| 410-PRIME25H-23 | REPUES 410-PRIME25H CONECTOR DINSE                      | SPARE PART 410-PRIME25H QUICK SOCKET                                | 2        |
| 410-PRIME25H-24 | REPUES 410-PRIME25H SWITCH SELECTOR PROCESOS            | SPARE PART 410-PRIME25H WELDING MODE TRANSFER SWITCH WIRING HARNESS | 1        |
| 410-PRIME25H-25 | REPUES 410-PRIME25H PERILLA POTENCIOMETRO               | SPARE PART 410-PRIME25H POTENTIOMETER KNOB                          | 2        |
| 410-PRIME25H-26 | REPUES 410-PRIME25H INDICADOR SOBRECIENTAMIENTO         | SPARE PART 410-PRIME25H OVERHEAT INDICATOR HARNESS                  | 1        |


**EQUIPO SOLDADOR SMAW INVERSOR 250AMP DC 60@220V 1PH 220V MMA LIFT-TIG**

| Referencia             | 410-PRIME25H  |   |   |
|------------------------|---|---|---|
| <b>410-PRIME25H-27</b> | REPUES 410-PRIME25H PANTALLA DIGITAL                    | SPARE PART 410-PRIME25H DIGITAL DISPLAY                 | 1 |
| <b>410-PRIME25H-28</b> | REPUES 410-PRIME25H POTENCIOMETRO                       | SPARE PART 410-PRIME25H POTENTIOMETER WIRING HARNESS    | 1 |
| <b>410-PRIME25H-29</b> | REPUES 410-PRIME25H REACTOR ELECTRICO                   | SPARE PART 410-PRIME25H ELECTRIC REACTOR                | 1 |
| <b>410-PRIME25H-30</b> | REPUES 410-PRIME25H TARJETA DE POTENCIA                 | SPARE PART 410-PRIME25H POWER SUPPLY BOARD              | 1 |
| <b>410-PRIME25H-31</b> | REPUES 410-PRIME25H TABLERO RADIADOR                    | SPARE PART 410-PRIME25H RADIATOR CONNECTING BOARD       | 1 |
| <b>410-PRIME25H-32</b> | REPUES 410-PRIME25H PLACA MONTAJE                       | SPARE PART 410-PRIME25H MOUNTING PLATE                  | 1 |
| <b>410-PRIME25H-33</b> | REPUES 410-PRIME25H SOPORTE FIJACION INFERIOR IZQUIERDO | SPARE PART 410-PRIME25H BOTTOM-LEFT FIXING BOARD        | 2 |
| <b>410-PRIME25H-34</b> | REPUES 410-PRIME25H TARJETA CONTROL PRINCIPAL           | SPARE PART 410-PRIME25H MAIN CONTROL BOARD              | 1 |
| <b>410-PRIME25H-35</b> | REPUES 410-PRIME25H PLACA AISLANTE                      | SPARE PART 410-PRIME25H INVERTER PLATE INSULATING BOARD | 1 |
| <b>410-PRIME25H-36</b> | REPUES 410-PRIME25H SOPORTE FIJACION SUPERIOR IZQUIERDO | SPARE PART 410-PRIME25H UPPER-LEFT FIXING BOARD         | 2 |